



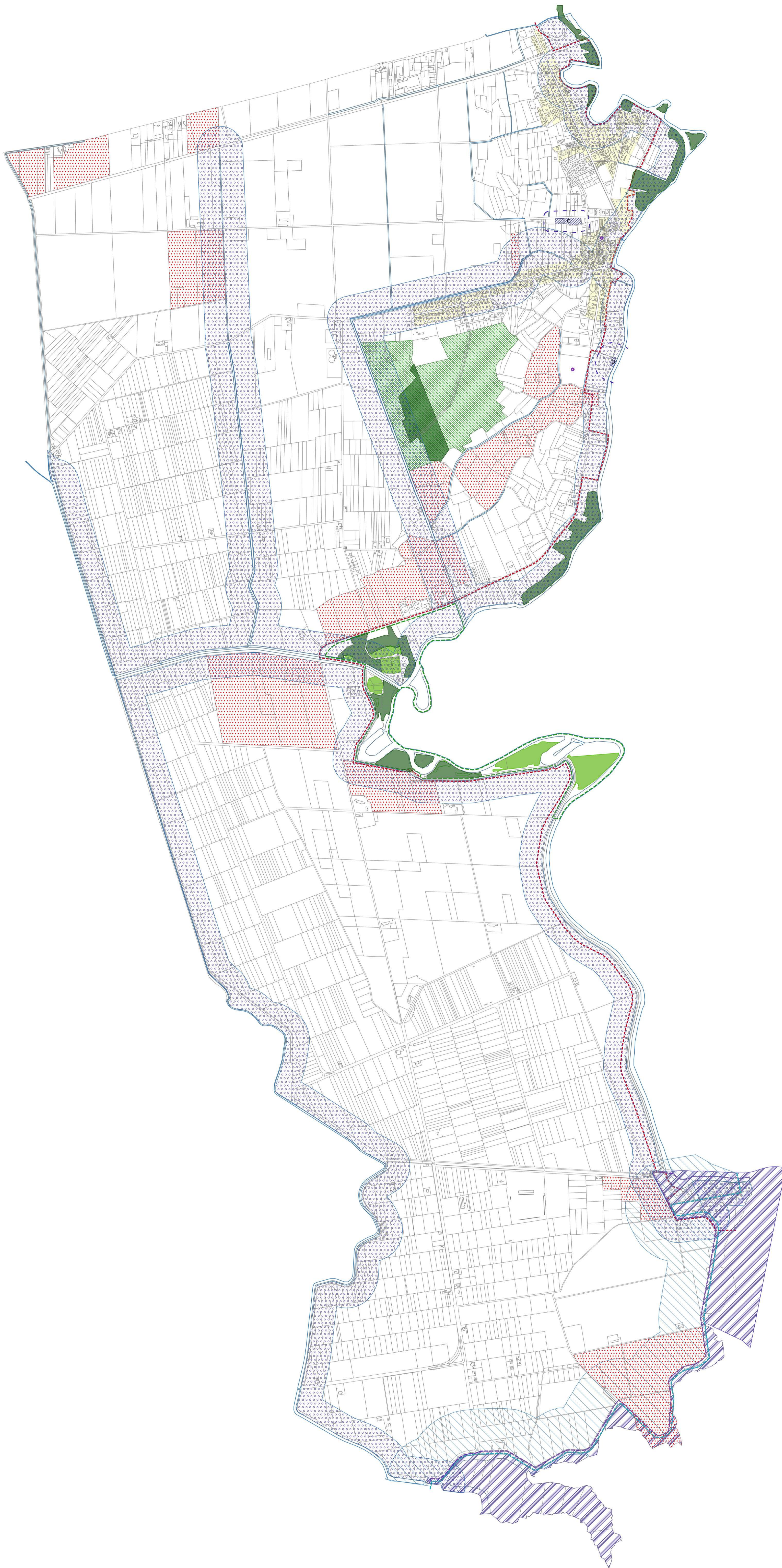
P6 TUTELA PAESAGGISTICA ED AMBIENTALE



Via Baldessera Bassa, 150 - 33100 Udine
info@pland.it

il progettista:
dott. pian. PAOLO DE CLARA
consulenti:
dott. for. Antonio De Mezzo
p.i. Graziano Travero
collaboratori:
arch. Valentinia Calinero
dott. Riccardo Medeiros

Data emissione: maggio 2022 - rev 01 07 2019 - rev 02 12 2019 - rev 03 07 2020 - rev 04 02 2020 - rev 05 07 2021 Scala 1:10.000



LEGENDA

- FASCE DI RISPETTO:
- C CIMITERO
- D DEPURATORE
- AREE BOSCADE OGGETTO DI TUTELA PAESAGGISTICA (D.lgs. 42/2004, art. 142, co. 1, lett. c)
- PRATI STABILI (inventario a cura della Regione FVG, L.R. 9/2005)
- USI CIVICI
- FASCIA DI TUTELA PER ACQUA PUBBLICA (D.lgs. 42/2004, art. 142, co. 1, lett. c)
- FASCIA DI TUTELA TERRITORI COSTIERI (D.lgs. 42/2004, art. 142, co. 1, lett. a)
- ZONE A E B AL 1985
- EDIFICI TUTELATI (D.lgs. 42/2004)
- AREE A RISCHIO/POTENZIALE ARCHEOLOGICO
- ZONA UMIDA DI INTERESSE INTERNAZIONALE (Convenzione di Ramsar - D.M. 11-04-1979)
OGGETTO DI TUTELA PAESAGGISTICO (D.lgs. 42/2004, art. 142, co. 1, lett. l)
- CORSI D'ACQUA
- PERIMETRI
- ZSC IT3320036 - ANSE FIUME STELLA
- ZSC - ZPS IT3320037 - LAGUNA DI MARANO E GRADO
- A.R.I.A. n. 14 - FIUME STELLA
- LINEA DI BATTIGIA

PIANO STRALCIO PER L'ASSETTO IDROGEOLOGICO DEI BACINI REGIONALI (P.A.I.R.)
approvato con DPR n. 28 del 01/02/2017

- AREA FLUVIALE
- P1 - PERICOLOSITA' FLUVIALE BASSA
- P2 - PERICOLOSITA' FLUVIALE MEDIA
- P3 - PERICOLOSITA' FLUVIALE ELEVATA

